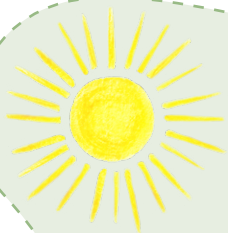


# Čarodějnic je tu čas, jedna bude učit vás



Vytiskněte si pracovní listy lesní čarodějnice Elvíry a vystříhněte 4 čarodějky. Do obrázku s pozadím vlepte nebo pokládejte obrázek čarodějky podle toho, kam zrovna letí (nahoru, dolů, doprava a doleva). Společně se tak naučíme směry a strany. Obrázek s pozadím si můžete zalaminovat a suchými zipy mohou děti přilepovat čarodějky na místo, které jim řeknete. V černobílé verzi si mohou děti čarodějky různě barevně vymalovat a stejně tak i pozadí. V učení vám může pomoci i tato jednoduchá a krátká básnička: ↓



**Nahoru** je ke sluníčku,  
**dolů** zase na travičku.



**Vlevo** k letadélku letí,  
čarodějka na koštěti.



**Vpravo** dohnat rychle ptáky,  
chce je zblízka vidět taky.





